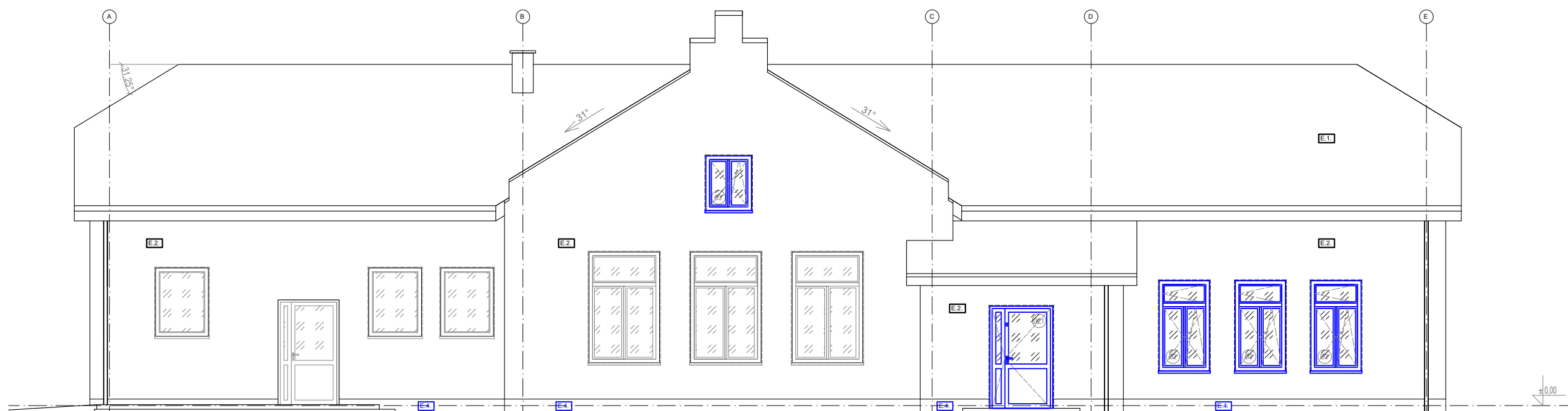
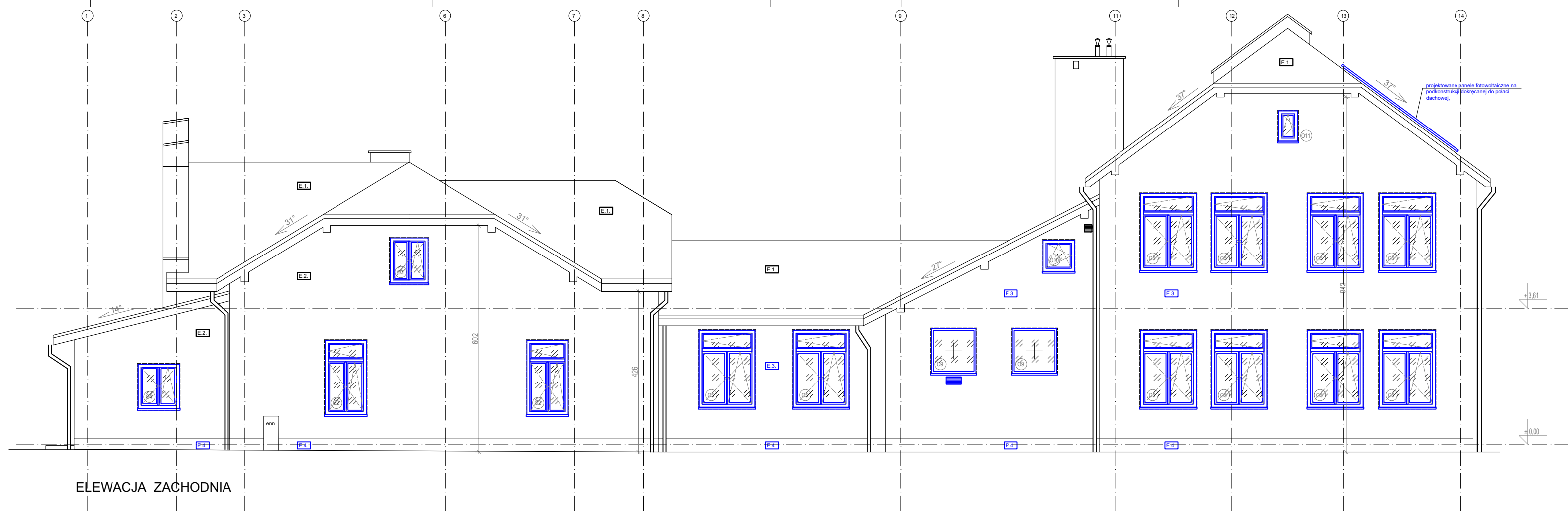


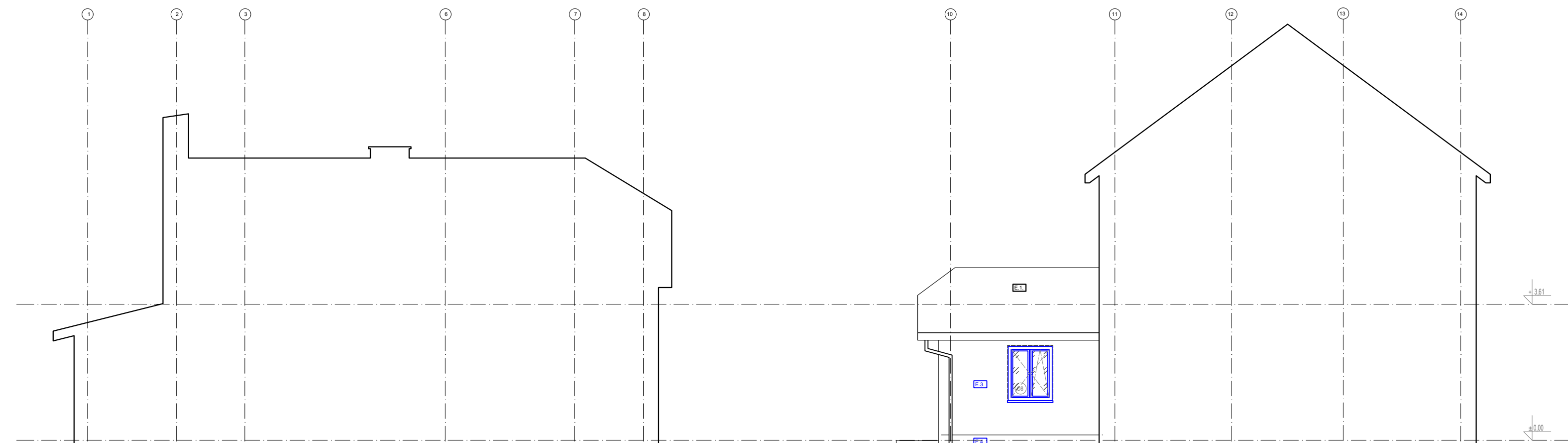
ELEWACJA PÓŁNOCNA 2



ELEWACJA PÓŁNOCNA 1



ELEWACJA ZACHODNIA



ELEWACJA ZACHODNIA 1

- Sz1.
ŚCIANA ZEWNĘTRZNA MUROWANA
warstwy istniejące:
tynk cementowo-wapienny 2,0cm
pustak ceramiczny Max 38,0cm
izolacja termiczna - styropian EPS "fasada" 10,0cm
tynk zewnętrzny 1,0cm
warstwy projektowane:
izolacja termiczna - styropian EPS 80 L=0,033 Wm2K 8,0cm
tynk zewnętrzny cokołowy 1,0cm
- Sz2.
ŚCIANA ZEWNĘTRZNA MUROWANA - COKÓŁ
DO WYS. 0,32M OD POZIOMU TERENU
warstwy istniejące:
tynk cementowo-wapienny 2,0cm
pustak ceramiczny Max 38,0cm
izolacja termiczna - styropian EPS "fasada" 10,0cm
tynk zewnętrzny 1,0cm
warstwy projektowane:
izolacja termiczna - styropian XPS L=0,033 Wm2K 8,0cm
tynk zewnętrzny cokołowy 1,0cm
- Sz 3.
ŚCIANA ZEWNĘTRZNA FUNDAMENTOWA BUDYNEK SZKOLNY
- DO GŁĘBOKOŚCI 1,2M PONIŻEJ POZIOMU TERENU
warstwy istniejące:
ściana fundamentowa 38,0cm
izolacja przeciwwodna
warstwy projektowane:
izolacja termiczna - styropian XPS 5,0cm
folia kubelkowa

LEGENDA OZNACZEŃ

- projektowane drzwi do wymiany
- projektowane okna do wymiany
- projektowane ocieplenie styropianem
- projektowane ocieplenie wełną mineralną
- projektowana wysokość pomieszczenia
- ocieplenie na stropie izolacja termiczna - styropian EPS 100,
- docieplenie połaci wełną mineralną
- elementy zgodnie z pozwoleniem na budowę
Decyzja nr 580/0022 z dn. 31.08.2022r
- istniejące pokrycie blachą falistą kolor czerwony
- istniejący tynk zewnętrzny cienkowarstwowy kolor łososiowy
- projektowany tynk zewnętrzny cienkowarstwowy kolor łososiowy
- projektowany tynk zewnętrzny cokołowy kolor ciemny brązowy

NAZWA INWESTYCJI:

„Projekt termomodernizacji budynku zespołu szkolno-przedszkolnego w miejscow Łazy 50, 32-765 gmina Rzeszawa”

LOKALIZACJA:

dz. nr 589/3 obr.0008, Łazy, gm. Rzeszawa, pow. Bocheński.

JEDNOSTKA PROJEKTOWA:

PLASMA PROJECT s.c.
A. Kozak, M. Pietras-Kozak
os. Teatralne 3/19, 31-945 Krak
www.plasmaproject.pl

GŁÓWNY PROJEKTANT:

mgr inż. arch. Adam Kozak, upr. nr: MPOIA/031/2014

OPRACOWAŁ:

mgr inż. arch. Katarzyna Tolińska, upr. nr: MPOIA/031/2018

BRANŻA
ARCHITEKTURA

NAZWA RYSUNKU:
ELEWACJE

FAZA:
TERMOMODERNIZACJA

NR RYSUNKU:
T-06

SKALA:

1:100

DATA:

IV. 2024.

Zastrzegam wszelkie prawa wynikające z ustawy o prawie autorskim. Rysunek nie może być w całości lub części przerysowany, uzupełniany lub odstępiony komukolwiek bez pisemnej zgody autora